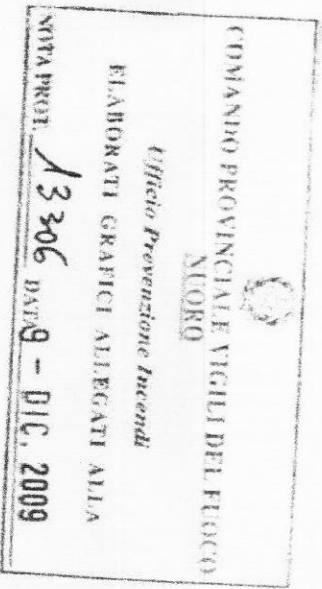


NUM.	SEGNA	DESCRIZIONE
XX	R	RIELEVATORE FUORI
XX		CASSETTA DI CONNESSIONE AD INCASSO
XX		CENTRALE ALLARME INCENDIO
XX		DIFFUSORE SONDRO E DI ALLARME ANTINCENDIO
XX		LINIA DI ALIMENTAZIONE DIFFUSORE
XX		PULSANTE PER SGANCIO EMERGENZA ANTINCENDIO

STUDIO SOTGIU - Via Meas, Mole n° 15 - 09100 Nuoro - Tel. 079/26660 - 0662-792 079/261065 - Email: studio@studiosotgiu.it

Comune di Nuoro

299-300
30 NOV. 2009



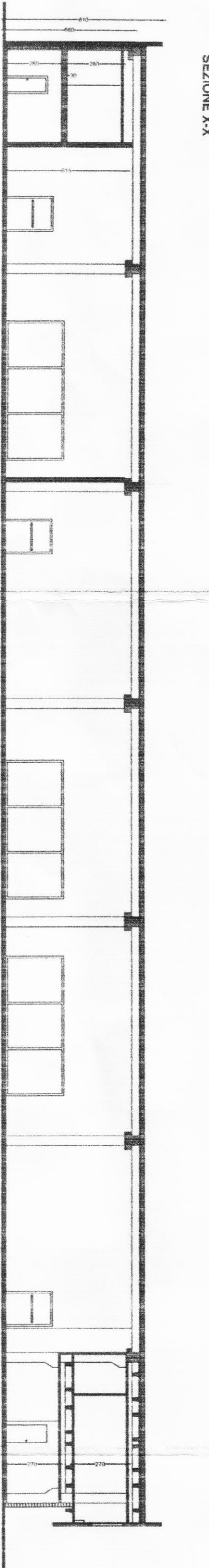
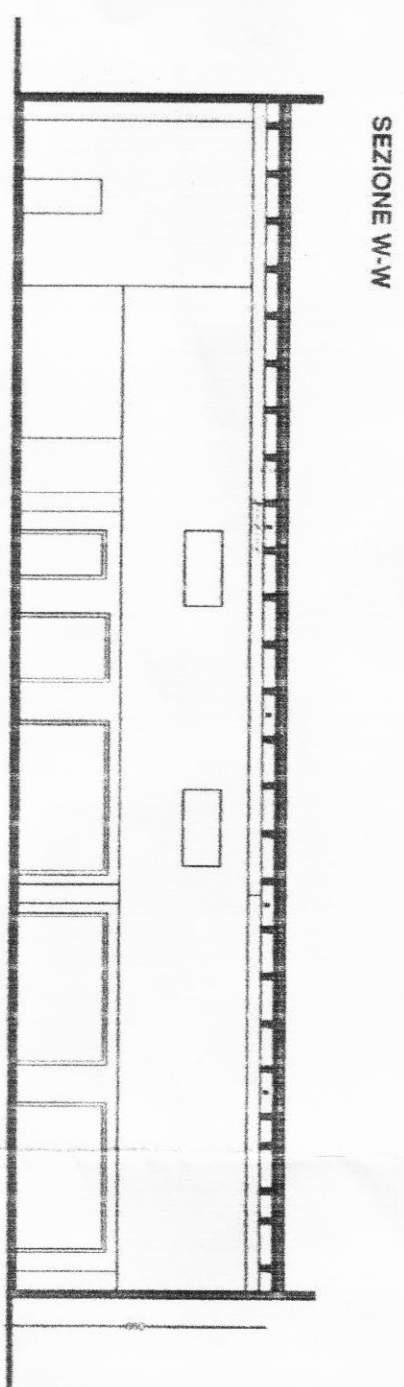
Zona Industriale di Pratosardo Nuoro

Progetto per la realizzazione di un Capannone a destinazione d'uso Commerciale alimentare non alimentare

Tav. 30

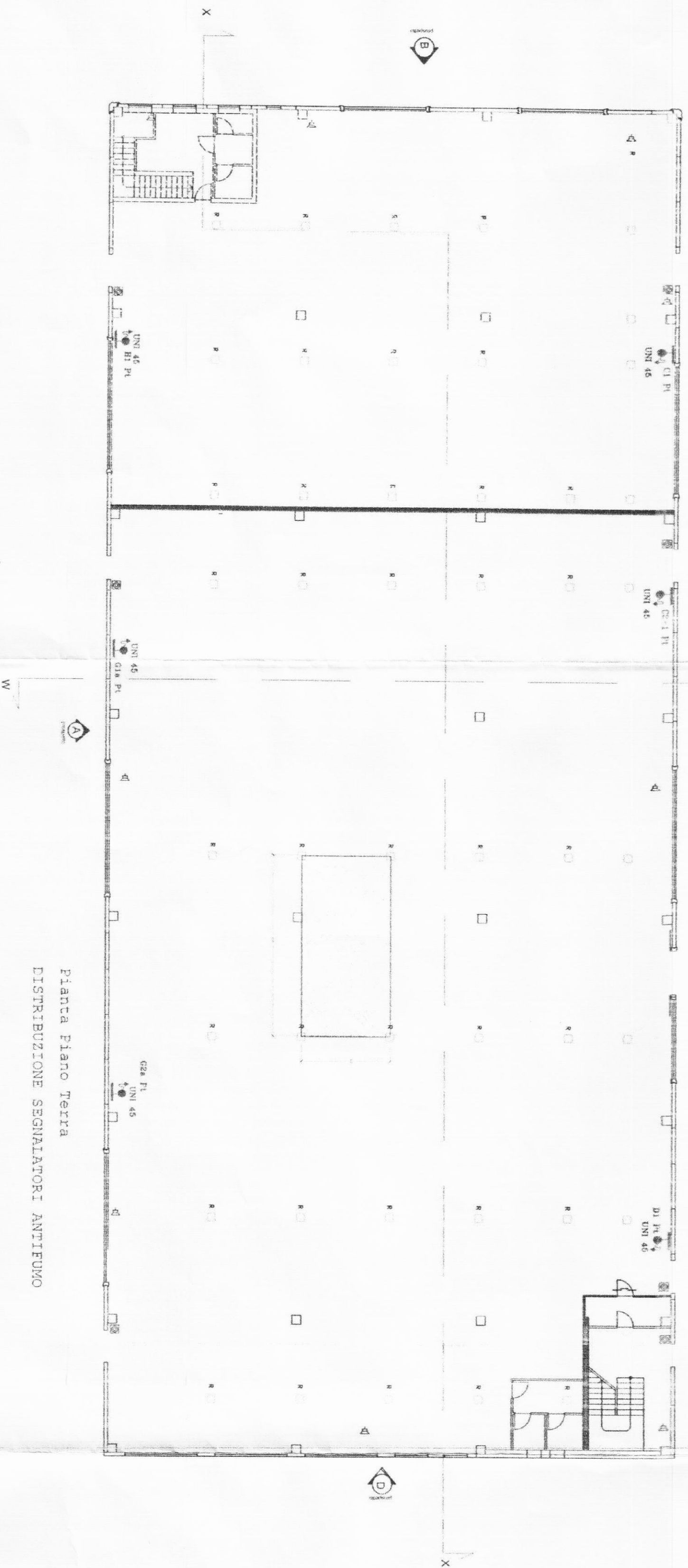
Elaborato Pianta DISTRIBUZIONE INSTALLAZIONI ELETTRICHE (Legge 46/90) ed IMPIANTO RILEVAZIONE E D'ALLARME ANTINCENDIO NORMA UNI 9795

Il Committente	Il Progettista	I Collaboratori	Data:
ELETTROCOM s.r.l. Ing. Mario Sotgiu	Ing. Paolo Marconi	Geom. Francesco Carta	Marzo 2009
			Scala:
			1:200



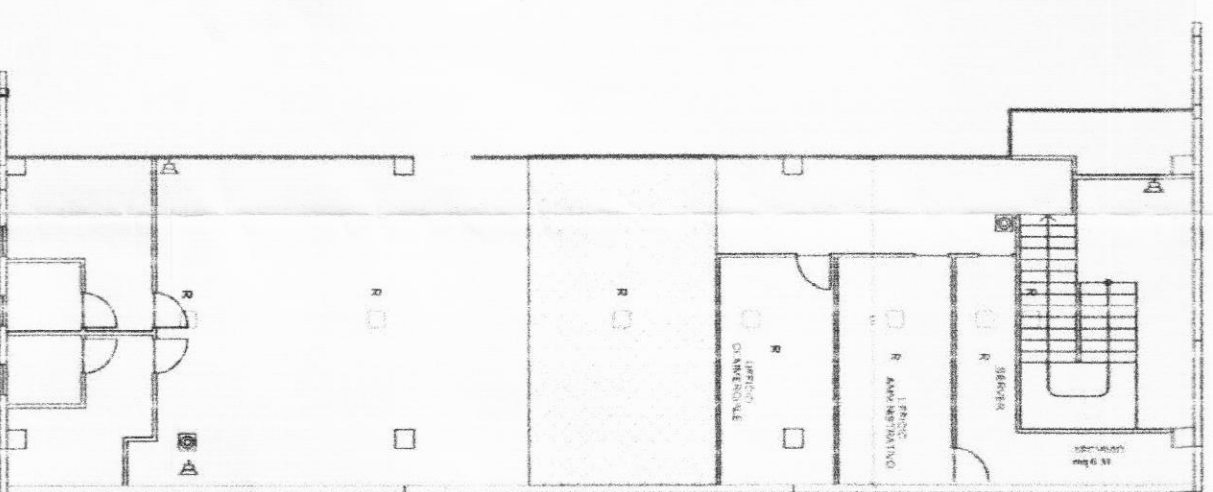
Settore 2 Sup 696,00mq

Settore 1 Sup 1653,00 mq



Pianta Piano Terra
DISTRIBUZIONE SEGNALETTORI ANTIFURTO

Settore 1 Sup 1653,00 mq
Settore 2 Sup 696,00mq
Settore 3 Sup 273,00 mq



Pianta Piano Soppalicato +3.50
DISTRIBUZIONE SEGNALETTORI ANTIFURTO